

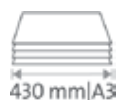
Stapel-Schneidemaschine 842



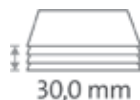
- Hochwertige Schneidemaschine für den gewerblichen Einsatz
- Massiver Metalltisch für eine stabile Basis beim Schneiden
- Robuster Handgriff für müheloses Schneiden
- Geschraubtes, geschliffenes Obermesser für kraftvolle Schnitte
- Hochwertiges, nachschleifbares Stahlmesser aus Solingen für lang anhaltende Schnittqualität
- Komfortable Schnellpressung für zügige Arbeitsabläufe
- Passgenaue Winkelanlage mit mm-Skala für einen exakten 90°- Schnitt
- Verstellbarer Metall-Rückanschlag zur schnellen Formatfindung
- Leicht auswechselbare Schneidleiste 8-fach einsetzbar
- Restschnitt von 35 mm
- Praktisches Untergestell mit Ablageboden und einer optimalen Arbeits-
höhe von 74 cm optional erhältlich (712)
- Messer nachschleifbar
- Untergestell optional erhältlich
- 1 Winkelanlage



Gewerblicher Einsatz:
Kontinuierlich zu Höchstleistungen bereit.



Schnittlänge 430 mm



Schnitthöhe 30,0 mm



Schnitthöhe 300 Blatt



Tischgröße Außenmaß 720 x 590 mm



GS DGVU geprüft



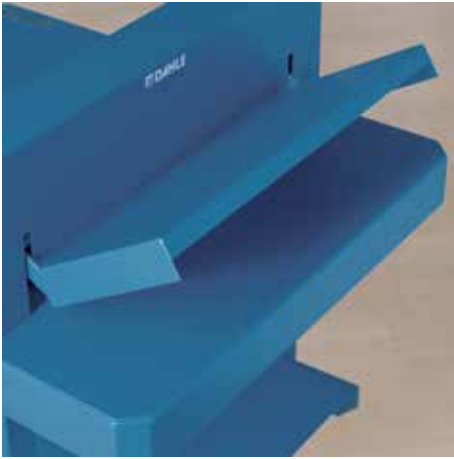
Erweiterte Garantie von 5 Jahren (ausgenommen
Verschleißteile)



German Engineering by Dahle

Artikelnummer	Schnittlänge mm	DIN	Schnitthöhe mm	Schnittleistung A4 80 g/qm*	Tisch- größe Außen- maße mm	Fläche Aufla- gensei- te mm	Fläche	Farben	EAN
00842-01090	430	A3	30	300	720 mm x 590 mm	430 x 430 215			4007885008424

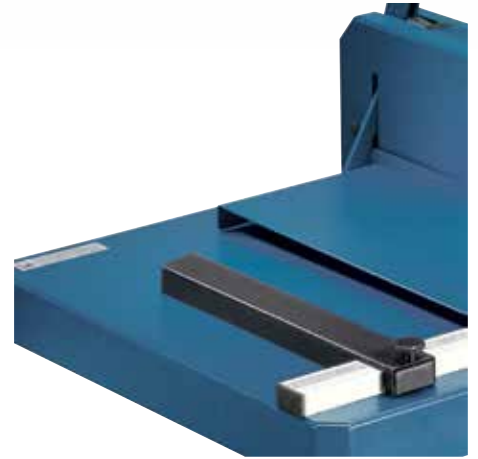
Stapel-Schneidemaschine 842



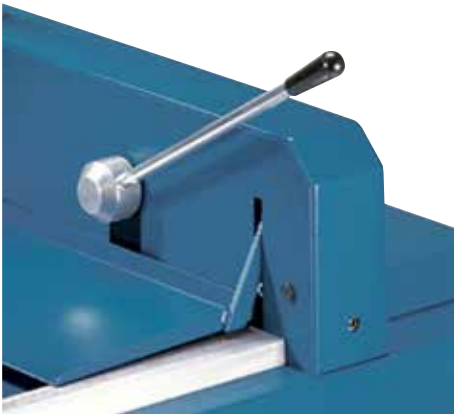
Robuste Messerschutzhauben aus Metall decken bei der Stapel-Schneidemaschine 842 den Arbeitsbereich während des Schneidens vollständig ab



Stapelschneider 842 auch als Tischmodell erhältlich



Verstellbarer Metall-Rückanschlag zur schnellen Formatfindung



Komfortable Schnellpressung für zügige Arbeitsabläufe